

# RaspBee

## Datenblatt

- Aufsteckmodul für Raspberry Pi
- ermöglicht mit der Software deCONZ den Betrieb als ZigBee-Gateway
- basiert auf ATmega256RFR2 von Microchip (Atmel) und unterstützt eigene Firmware durch integrierten Bootloader
- vorkonfiguriert mit ZigBee Firmware



### Technische Daten



#### Elektrische Spezifikation

Funkmodul	deRFmega256-23M12
Knotenanzahl	bis zu 200 Knoten
Spannungsversorgung	4,5 - 5,5 V DC
Antenne	Chip Ceramic
Empfangssensibilität	-105 dBm (250 kBit / s)
Datenrate	250 kbit / s, 500 kbit / s, 1 Mbit / s, 2 Mbit / s
Schnittstellen	UART, GPIO



#### Umgebungsinformationen

Luftfeuchte	25 % - 80 %
Lagertemperatur	- 40 °C bis 85 °C
Betriebstemperatur	- 40 °C bis 85 °C



#### Kompatibilität

Protokoll	ZigBee
Profil	ZigBee Pro

### Kennzeichnungen

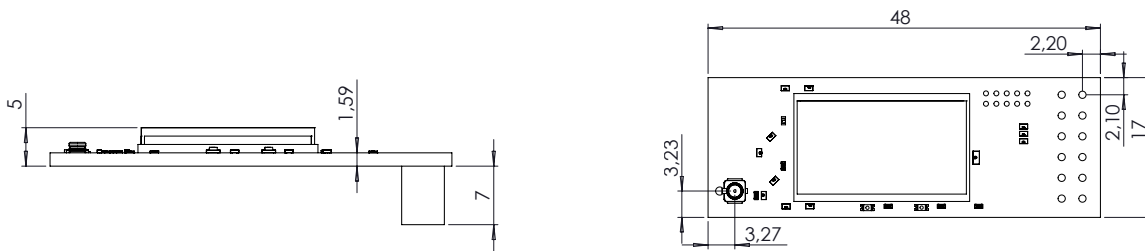


## Weitere Informationen

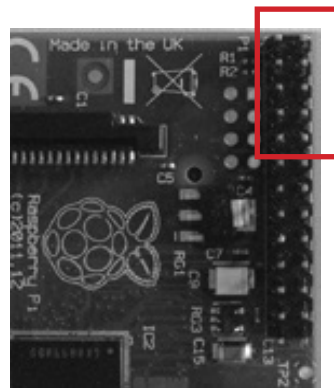
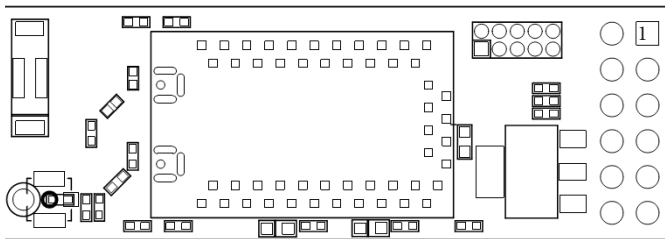
Dieses Produkt beinhaltet FCC-ID: XVV-MEGA23M12.

Hiermit erklärt dresden elektronik ingenieurtechnik gmbh, dass der Funkanlagentyp RaspBee der Richtlinie 2014/53/EU entspricht. Der vollständige Text der EU-Konformitätserklärung ist unter der folgenden Internetadresse verfügbar: [www.dresden-elektronik.de](http://www.dresden-elektronik.de)

## Abmessungen in mm



## Pinbelegung



## Gewährleistung

Dieses Produkt ist qualitätsgeprüft und mit der gesetzlichen Gewährleistungszeit von 24 Monaten ab Kaufdatum versehen. Bitte bewahren Sie den Rechnungsbeleg als Kaufnachweis auf.

## Lieferumfang

RaspBee

BN-600052

## Kontaktdaten

dresden elektronik ingenieurtechnik gmbh  
Enno-Heidebroek-Str. 12  
01237 Dresden | Germany

Tel: +49 351 31850-0 Fax: -10  
[wireless@dresden-elektronik.de](mailto:wireless@dresden-elektronik.de)  
[www.dresden-elektronik.de](http://www.dresden-elektronik.de)