

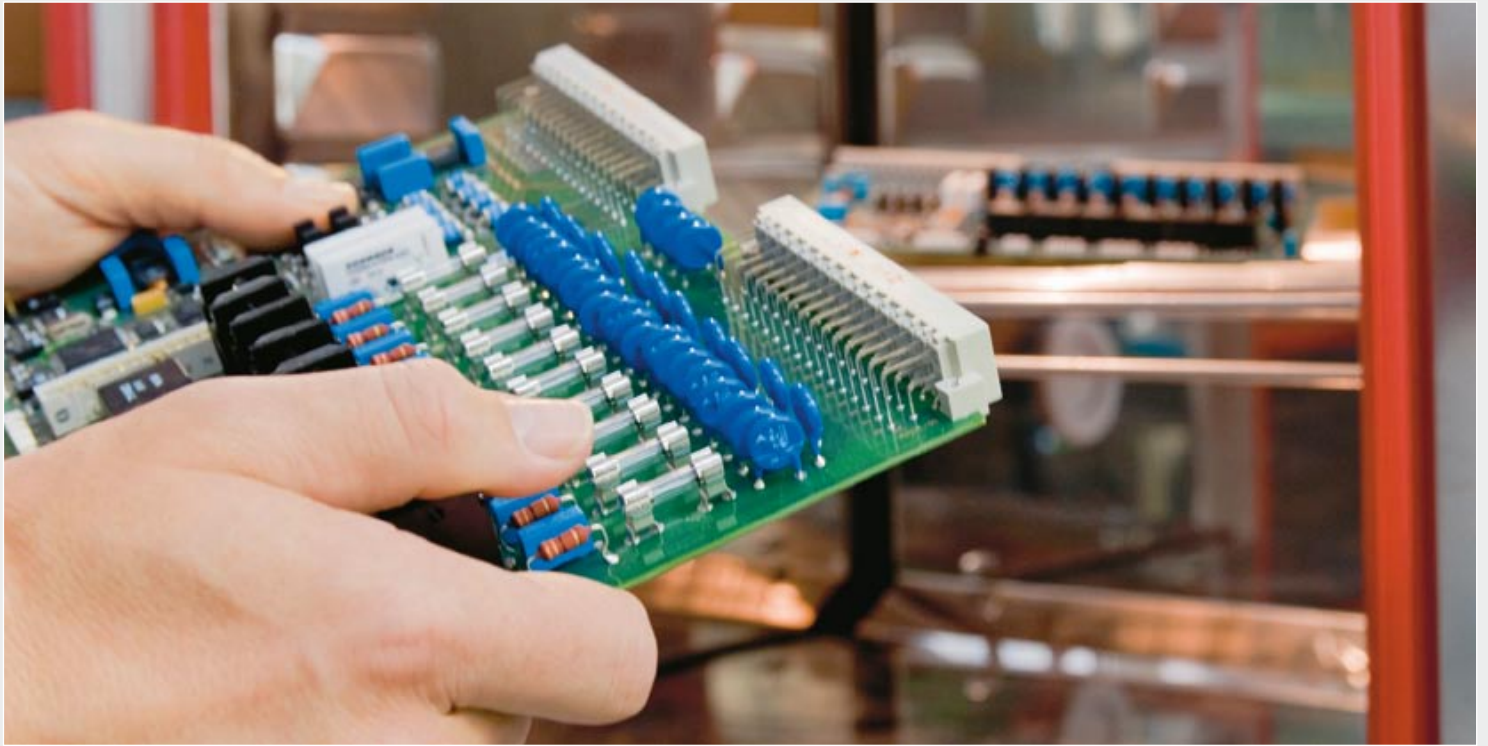


Erfolg lässt  
sich steuern





Erfolg lässt  
sich steuern



> Unternehmensphilosophie

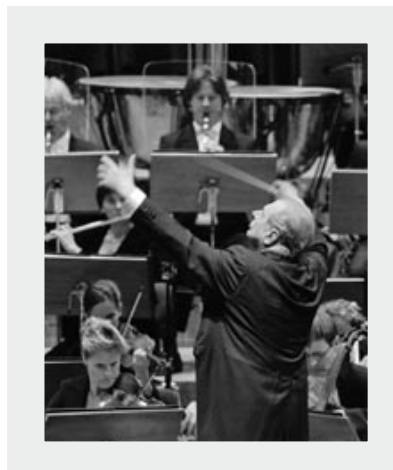
## Ein Ganzes ist mehr als die Summe der Einzelteile

Was wäre ein Symphonieorchester ohne Dirigent?

Mit seinem Taktstock bestimmt er das Tempo und gibt Streichern, Bläsern, Pauke oder Harfe das Zeichen für ihren Einsatz. Er sorgt dafür, dass alle Musiker harmonisch zusammenspielen, sich die vielen Instrumente zu einem Klangkörper vereinen. Von seinem Können, seiner „Steuerung“ hängt es wesentlich ab, ob das Konzert zu einem Erfolg wird und das Publikum am Ende begeistert Beifall klatscht.

Bei vielen technischen Abläufen ist das nicht anders. Um optimale Ergebnisse oder ein hohes Maß an Sicherheit zu erreichen, kommt es auch hier auf das perfekte Zusammenspiel verschiedener Komponenten an. Intelligent gesteuert und präzise geregelt, erbringen sie die richtige Leistung zur rechten Zeit.

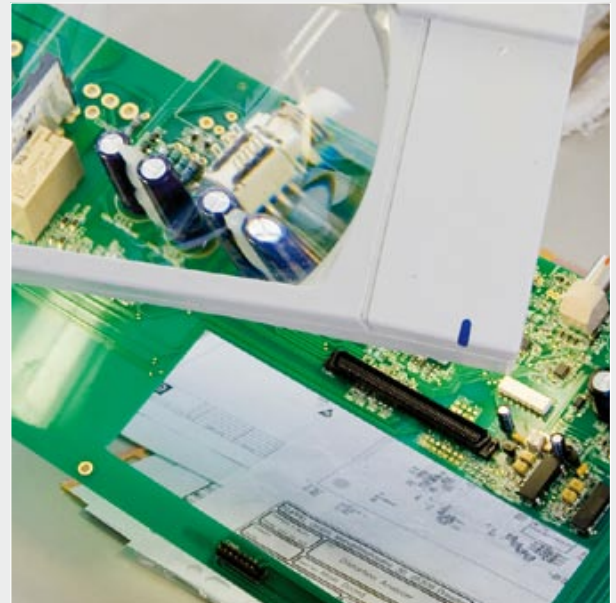
dresden elektronik liefert Elektroniklösungen, die Systeme in Einklang bringen – zugeschnitten auf die Anforderungen unserer Kunden. Der Dirigent steht vor der Herausforderung, mit jedem Konzert ein einzigartiges Kunstwerk zu schaffen. Unsere Herausforderung liegt darin, für jeden Kunden die passende individuelle Lösung zu entwickeln.



## Perfektes Zusammenspiel

Innovative Elektronik entsteht bei uns nicht nur am Computer oder auf dem Papier. Als Komplettanbieter elektronischer Systeme vereint dresden elektronik sämtliche Leistungen – vom Pflichtenheft bis zum fertigen Gerät. Das perfekte Zusammenspiel von Software- und Hardwareentwicklung, Konstruktion, Musterbau, Typprüfung, Fertigung und Stückprüfung garantiert unseren Kunden maßgeschneiderte Lösungen für ihre Anforderungen.

Kreativität, Know-how und langjährige intensive Entwicklungstätigkeit bilden die Grundlage für die Qualität unserer Produkte, für die wir hundertprozentig einstehen. Denn durch den Bau von Prototypen und mit entwicklungsbegleitenden Typprüfungen sichern wir die gewünschten Eigenschaften und Funktionen.



## Erstklassige Besetzung

Wichtigste Ressource für unseren Erfolg sind die Mitarbeiterinnen und Mitarbeiter – mehr als 60 studierte und gelernte Elektronikspezialisten, die ihr Handwerk verstehen. Mit ihrem Wissen, ihren Ideen und ihrer Erfahrung können wir uns immer neuen technischen Herausforderungen stellen. Damit das auch in Zukunft so bleibt, engagieren wir uns für die Nachwuchsförderung. Unsere erfahrenen Fach-

kräfte geben ihr Know-how weiter an Auszubildende und junge Ingenieure und beziehen Diplomanden und Praktikanten in ihre Projekte ein.

Durch das perfekte Zusammenspiel und die hervorragende Besetzung ist dresden elektronik der richtige Partner, wenn es um industrielle Elektronik geht.



## Dresden und Elektronik im Einklang

dresden elektronik – als wir 1990 den Namen wählten, war dies Ausdruck der Verbundenheit mit unserer Stadt. Inzwischen hat sich die sächsische Landeshauptstadt zum wohl bedeutendsten europäischen Standort der Mikroelektronik und Informationstechnologie entwickelt. In Unternehmen, Hochschulinstituten und Forschungszentren konzentriert sich heute ein enormes wissenschaftlich-technisches Potenzial. Und die Begriffe Dresden und Elektronik sind fast zu Synonymen geworden. Das macht uns ein wenig stolz – auf Dresden und auf den guten Klang unseres Namens.

Das besondere sächsische Klima für innovative Technologien hat auch unser Wachstum mitbestimmt. Langjährige Geschäftsbeziehungen verbinden uns mit vielen Kunden aus der Industrie ebenso wie mit Instituten und Forschungseinrichtungen in ganz Sachsen.

## dresden elektronik – Wachstum mit Augenmaß

|             |  |             |  |
|-------------|--|-------------|--|
| <b>1990</b> | Gründung als Ingenieurbüro mit zwei Mitarbeitern   | <b>2002</b> | Einrichtung des Typprüflabors für EMV-, Klimaprüfung usw.                |
| <b>1992</b> | Erste Projektarbeiten für Theater- und Bühnensteuerung   | <b>2003</b> | Aufnahme der Serienproduktion für die Automobilindustrie                 |
| <b>1994</b> | Aufbau von Kleinserienfertigung und Musterbau  | <b>2005</b> | Markteinführung der Lichtsignalanlage deTRA 3000                         |
| <b>1998</b> | Entwicklungsarbeiten an Stromquellen für die Raumstation „ISS“   | <b>2006</b> | Gründung des Tochterunternehmens dresden elektronik verkehrstechnik gmbh |
| <b>2000</b> | Elektronikentwicklung und -fertigung mit 35 Mitarbeitern<br>Inbetriebnahme einer Fertigungsstätte mit SMD-Bestückungsautomaten | <b>2007</b> | Elektronikentwicklung, -fertigung und -prüfung mit über 60 Mitarbeitern  |
|             |  | <b>2008</b> | Neue Betriebsstätte mit 3.000 m <sup>2</sup> Nutzfläche                  |



> Entwicklung und Fertigung

## Für den individuellen Einsatz

dresden elektronik liefert kundenspezifische Elektroniklösungen für unterschiedliche Branchen.

Dabei konzentrieren wir uns vor allem auf den Anlagen- und Maschinenbau, die Automobil- und Halbleiterindustrie,

Bühnentechnik, Verkehrstechnik, Flugzeugindustrie sowie wissenschaftliche Einrichtungen. Neben leistungsfähigen Entwicklungswerkzeugen und moderner Fertigungstechnik verfügen wir über ein sehr gut ausgestattetes Typprüflabor.

## Elektronikentwicklung

Nach Vorgaben der Kunden entwickeln wir Software und Hardware, die wir den individuellen Anforderungen anpassen, und übernehmen die Konstruktion und Musterfertigung der Elektronikbauteile. Unsere Stärke liegt in der engen Zusammenarbeit von Entwicklungs- und Fertigungsbereich, also von Theorie und Praxis. Dadurch entstehen produktions-taugliche Lösungen, die in der Regel auch in unserem Hause gefertigt werden.

Die breite Palette unserer Erzeugnisse und Referenzprodukte reicht von Einzelkomponenten bis zum kompletten System. Dazu zählen Prozess- und Antriebssteuerungen, Feldbuskomponenten, Fahrzeugelektronik, Transponder, Datenfunk-Applikationen, Leistungselektronik sowie Mess- und Steuerungsmodule.

## Elektronikfertigung

Die SMD-Leiterplattenbestückung bildet den Schwerpunkt unserer Elektronikfertigung. Sie erlaubt ein hohes Maß an Flexibilität. Es können Bauformen von der Größe 0201 bis zu einer Kantenlänge von 85 mm bestückt werden. Die Fertigungslinie mit Schablonendruckern, Bestückern, Lötanlagen und Testern kann bis zu 300.000 Bauteile täglich bestücken und Losgrößen bis 100.000 Stück im Jahr bewältigen. Die konventionelle Bestückung sowie mechanische Fertigung, Gerätebau und Kabelkonfektionierung ergänzen unsere Produktionsleistungen.

Für die Stückprüfung kommen modernste Geräte u.a. für In-Circuit-Test und Automatische Optische Inspektion zum Einsatz.



> Prüfung und Innovation

## Qualität ist kein Zufall

Qualität ist oberstes Gebot bei dresden elektronik. Typ- und Serienprüfungen sind wichtiger Bestandteil unserer Entwicklungs- und Fertigungsprozesse, um Sicherheit und Qualität der Erzeugnisse zu gewährleisten. Unsere Prüftechnik ist für EMV- und elektrische Prüfungen, Klima- und Dauerlaufprüfungen, mechanische und optische Prüfverfahren sowie Funktionstests ausgelegt.

Darüber hinaus bietet unser Typprüflabor entwicklungsbegleitende Prüfungen als Dienstleistung an. Wir erarbeiten das Prüfkonzept, nehmen sämtliche Messungen vor und dokumentieren die Ergebnisse in einem Prüfbericht.

Die Qualitätssicherung bei Kunden unterstützen wir auch mit dem Geschäftsbereich Testsysteme. Hier nutzen wir unsere langjährige Erfahrung auf dem Gebiet der Messelektronik. Sie fließt ein in die Konstruktion von kundenspezifischen Testsystemen und -anlagen für die Elektronik-Serienfertigung.

Unsere Qualität beruht vor allem darauf, dass wir die Entwicklung serientauglicher Erzeugnisse, deren Fertigung und Prüfung unter einem Dach vereinen. Davon profitieren alle unsere Kunden – beim Komplettangebot ebenso wie bei Einzelleistungen.

## Der Erfolg unserer Kunden ist unsere Referenz

Namhafte Firmen aus verschiedenen Branchen nutzen seit Jahren die Kompetenz von dresden elektronik für ihre elektronischen Systeme. Unsere enge Zusammenarbeit mit Partnern aus Wissenschaft und Forschung sorgt dafür, dass sie stets neuste technische Standards erhalten. In gemeinsamen Forschungsprojekten und zahlreichen Kooperationen schaffen wir innovative Lösungen für die Zukunft.







> Produktgruppe: Anlagensteuerungen

## Wo es auf Präzision und Sicherheit ankommt: Sicherheitssteuerung deSDAC 3000 PLC

In Förderanlagen, Verarbeitungs- und Werkzeugmaschinen oder in der Bühnentechnik sind hoch dynamische Antriebe im Einsatz. Häufig muss eine Vielzahl elektrischer Antriebe genauestens aufeinander abgestimmt werden.

Das erfordert äußerste Präzision und ein hohes Maß an Sicherheit. Speziell für diese Einsatzbereiche hat dresden elektronik eine Anlagensteuerung mit Sicherheitsfunktionen entwickelt. Die Hauptkomponente bildet der PROFIsafe Antriebscontroller deSDAC 3000 PLC. Dieser sicherheitsgerichtete Doppelachscontroller zeichnet sich aus durch größtmögliche Flexibilität in verschiedenen Anwendungen.

Der integrierte PROFIsafe-Master kommuniziert mit modularen PROFIsafe-Slaves. Die Gestaltung der Prozessperipherie ist damit völlig wahlfrei. An den digitalen Lage-regler sind bis zu vier Positionsgeber anschließbar. Der als ETHERNET Powerlink oder SERCOS-Slave konzipierte Antriebscontroller kann zwei Antriebe steuern.

Die ersten Sicherheitssteuerungen dieser Art sind seit Anfang der 1990er Jahre in der Bühnentechnik im Einsatz. Inzwischen bieten wir diese Achsrechner als Weiterentwicklung in der dritten Generation an.

> Produktgruppe: Funklösungen

## Intelligent steuern und regeln: Wireless Communication ZigBee™



Ob es um Energiemanagement, Sicherheit oder andere Funktionen geht – mit Hilfe von Kurzstreckendatenfunk lässt sich sämtliche Technik in Gebäuden drahtlos steuern und regeln. Tausende Sensoren und Aktoren können in einem Netzwerk verbunden werden und über Funk Signale austauschen. Verschiedene Komponenten unterschiedlicher Anbieter können so miteinander kommunizieren.

dresden elektronik bietet verschiedene ZigBee™ Funklösungen für die intelligente Gebäudetechnik und industrielle Fernsteuerungen an, z.B. das Wireless Sensor Network TMS. Von der Systemsoftware über Sensoren und weitere Hardwarekomponenten bis zum Handterminal liefern wir Produkte für zahlreiche Anwendungsbereiche. Auch stellen wir Demokits bereit, um die Weiterentwicklung herkömmlicher Aktoren und ihre Anpassung an Funklösungen zu unterstützen.

## Für eine zuverlässige Verkehrsregelung: Lichtsignalanlagen deTRA 3000

Ein reibungsloser Verkehrsfluss nützt allen. Nicht nur die Verkehrsteilnehmer, auch Wirtschaft und Umwelt profitieren, wenn Staus vermieden und Standzeiten verringert werden. Intelligente, verkehrsabhängige Ampelschaltungen können dazu einen erheblichen Beitrag leisten.

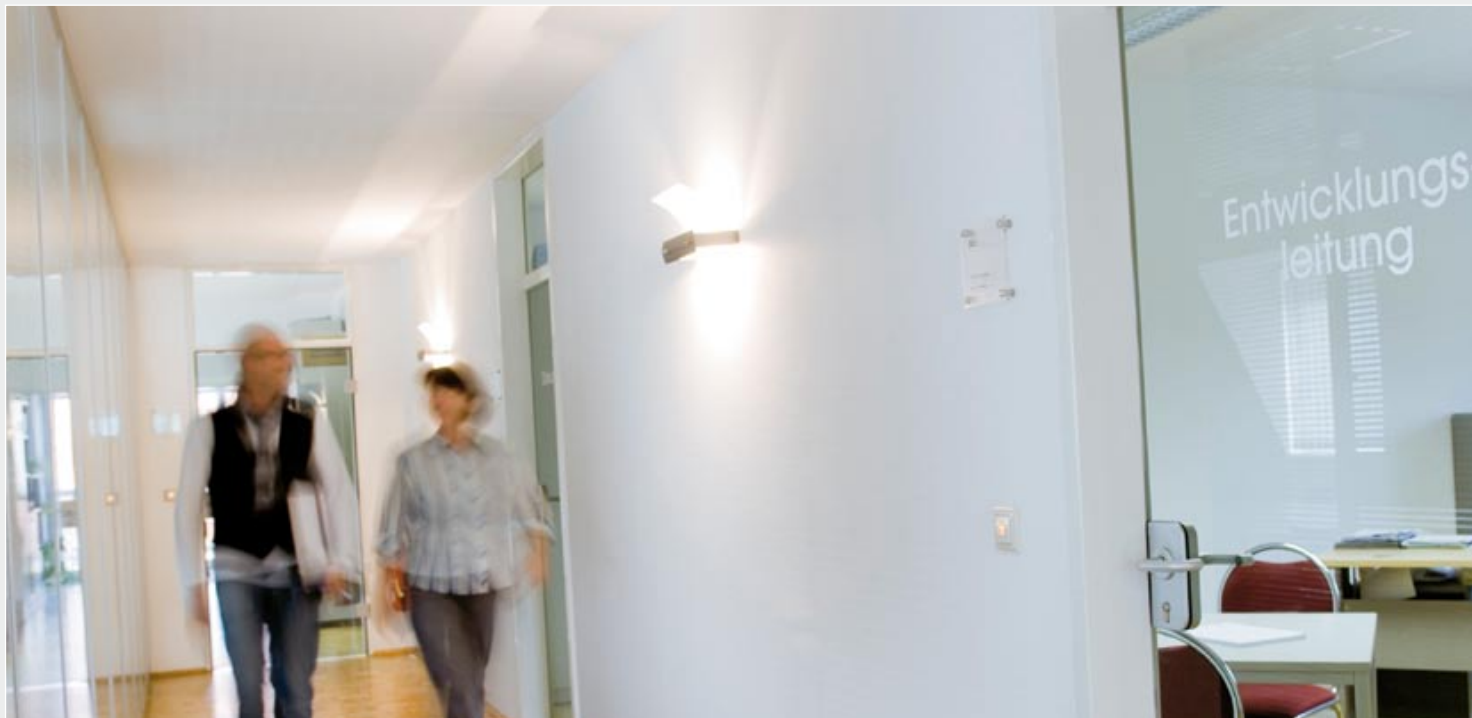
Die von dresden elektronik entwickelten stationären und mobilen Lichtsignalanlagen bewähren sich seit Jahren auf Deutschlands Straßen. Ob ein Fußgängerübergang oder ein komplexer Verkehrsknotenpunkt zu regeln ist – durch ihren modularen Aufbau eignen sich die Systeme für ganz unterschiedliche Aufgaben. Stationäre wie mobile Anlagen sind mit dem anwenderfreundlichen Programmiersystem deTRAvor 3000 / deTRAsim 3000 ausgestattet, Steuergeräte und Schaltkarten sind für den jeweiligen Anwendungsbereich optimiert. Mit dem Nutzungsrecht der Marke OCIT-O als Teil des OCIT®<sup>1</sup>-Standards sind wir in der Lage, unsere Anlagen an zentrale Verkehrsrechner mit OCIT-Schnittstelle anzukoppeln und OCIT-konforme LED-Signalgeber zu betreiben.

Im Jahr 2006 haben wir die dresden elektronik verkehrstechnik gmbh gegründet, die sich ganz auf Verkehrstechniklösungen konzentriert. Zu ihren Produkten zählen neben Lichtsignalanlagen auch Steuerungen für dynamische Informationssysteme und Verkehrszähleinrichtungen. Straßen- und Tiefbauämter schätzen die Zuverlässigkeit und Leistungsfähigkeit der Systeme ebenso wie Baustellensicherungsfirmen und andere Kunden aus der Verkehrsbranche.

<sup>1</sup>OCIT® ist eine registrierte Marke der Firmen Dambach, Siemens, Signalbau Huber, STOYE und Stührenberg.



# Kontakt



dresden elektronik ingenieurtechnik gmbh  
Enno-Heidebroek-Straße 12  
D-01237 Dresden  
Telefon: +49 351 - 31 85 00  
Telefax: +49 351 - 318 50 10  
info@dresden-elektronik.de  
www.dresden-elektronik.de

dresden elektronik verkehrstechnik gmbh  
Enno-Heidebroek-Straße 12  
D-01237 Dresden  
Telefon: +49 351 - 31 85 00  
Telefax: +49 351 - 318 50 60  
verkehrstechnik@dresden-elektronik.de  
www.verkehrstechnik.dresden-elektronik.de



[www.dresden-elektronik.de](http://www.dresden-elektronik.de)